

CSŐKÚT SZIVATTYÚK 3" HOMOKTŰRŐ



3" SDM

MEGNÖVELT HOMOKTŰRŐ KÉPESSÉG

3" többlépcsős merülő szivattyúk, 74 mm átmérővel, fokozott homokellenállósággal, 3 és 4 " kutakhoz tervezve. A megnövekedett homokellenállóságot a „lebegő járókerekek” használatával és a kopásálló anyagok megválasztásával sikerült elérni. A szivattyú kondenzátora be van építve a motorba, amelynek köszönhetően az elektromos telepítés sokkal egyszerűbb, mint az indítódobozzal ellátott szivattyúk esetében. A szivattyúk 1,5 m hosszú kábellel vagy 20 m gyári dugvillával ellátott kábellel kaphatók. A szivattyúk a motor tekercsbe épített hővédelemmel vannak felszerelve. A szivattyúk ugyanolyan kialakításúak, mint a 3ti sorozat, ám ezeket a nagyobb hatékonyság jellemzi, akár 70 l / perc-ig.

ALKALMAZÁS:

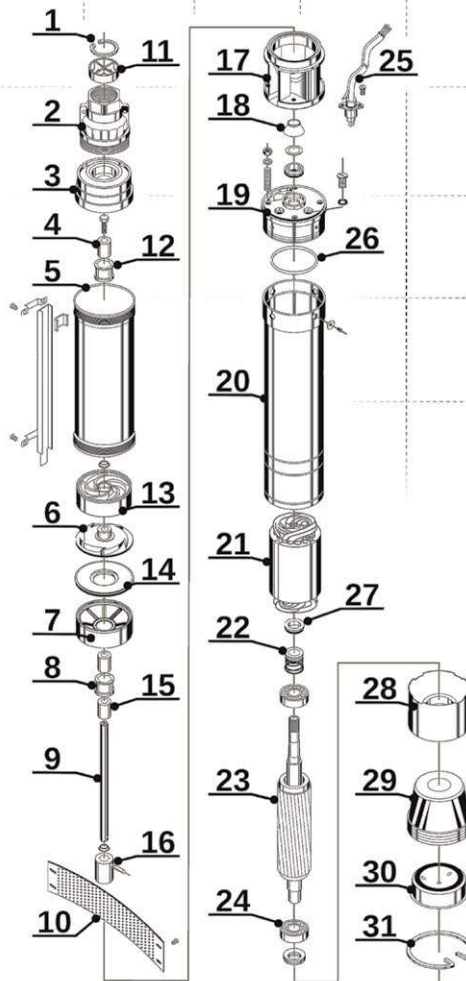
Családi házak és nyaralók vízellátására. Kerti öntözésre. Használhatóak öntözésre-és vízvezetésre.

Felhasználási feltételek:

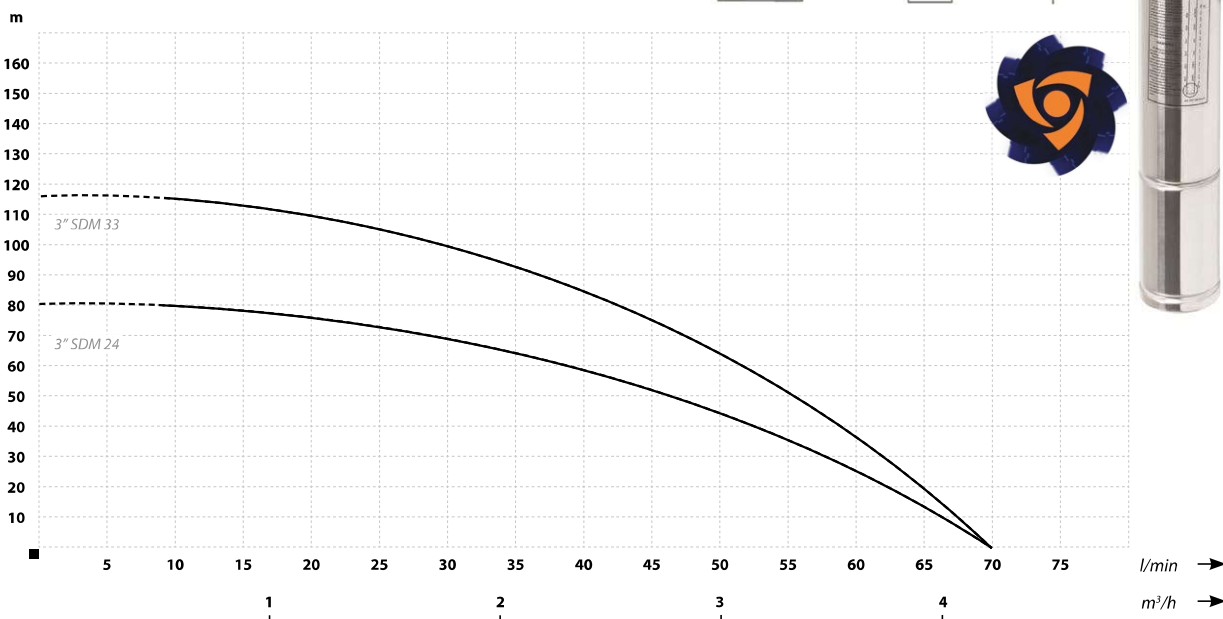
- Folyadék maximális hőmérséklete: 35°C
- Maximális környezeti hőmérséklet: 35°C
- Szigetelési osztály: B
- Üzem mód- folyamatos
- Védettség- IP68

Anyag kivitelezés:

- Szívó- és nyomócsonk: sárgaréz
- Ház: AISI 304 rozsdamentes acél
- Tengely és forgórész: AISI 304 rozsdamentes acél
- Járókerék: noryl
- Diffúzor: noryl
- Mechanikus tömítés: kerámia/Sic/NBR
- Motor: olajhűtéses
- Motor fordulatszám: 2850 RMP



↑ Emelőmagasság/Hozam



PARAMÉTEREK

Típus	Emelőmagasság (m)	Szállítási telj. (l/min)	Motor telj. (W)	Teljesítmény (V)	Áram felvétel (A)	Csőcsatlakozás (col)	Méreték SZ/M (mm)	Súly (kg)
3" SDM 24	80	70	750	230	6,5	1¼	75/1320	11
3" SDM 33	117	70	1100	230	7,2	1¼	75/1660	13